



📍 Moosthenning

Ein Zuhause für Menschen, die täglich Pflege benötigen.

Tägliche Pflege und umfassende
Versorgung für Pflegegrad 2 bis 5.



Die beste Pflege für Ihre Angehörigen.

Unser Standort

Moosthenning

Tundinger Str. 5

84164 Moosthenning

Tel.: 08731 50997-36

Ein Zuhause mit Pflege, die sich anpasst. In Moosthenning.

Viertel 4 ist ein Zuhause für pflegebedürftige Seniorinnen und Senioren ab Pflegegrad 2. Sie wohnen im eigenen Apartment und wählen genau die Pflege- und Betreuungsleistungen, die Sie benötigen.

Im Gebäude befinden sich Tagespflege, ambulante Pflege und weitere Versorgungsangebote. Alles ist rund um die Uhr verfügbar und auf Ihren persönlichen Bedarf abgestimmt.

Daten & Fakten

2023

Neubau Anlage

24/7

Pflegebereitschaft

80

Apartments

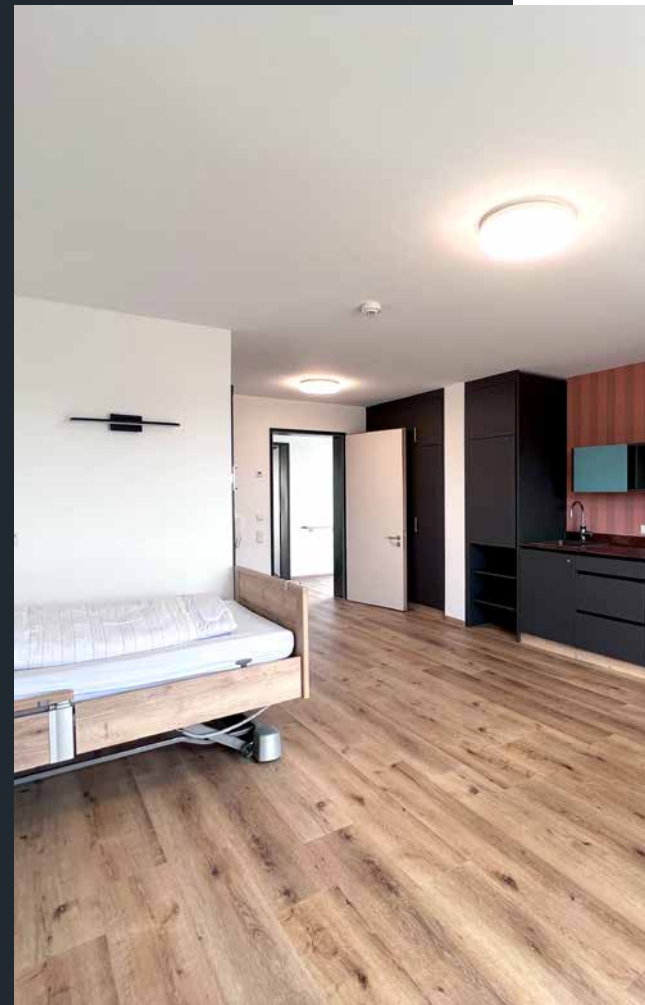


+ Das Konzept in Kürze.

Tagespflege



Wohnen



Ambulanz



Die Alternative zum Pflegeheim!
Sicherstellung der Pflege von Pflegegrad 2 bis 5.

Was ist Viertel 4

Eine moderne Wohn- und Pflegeform, die Wohnkomfort, Sicherheit und individuelle Pflege miteinander verbindet.

So funktioniert es

Sie mieten ein barrierefreies Ein- oder Zweizimmer-Apartment. Pflegekräfte sind jederzeit vor Ort. Tagespflege, Mahlzeiten, Hauswirtschaft und weitere Unterstützungen befinden sich direkt im Haus.

Das Besondere

Sie wählen die Leistungen, die für Sie sinnvoll sind. Sie können umfassende Pflege in Anspruch nehmen oder nur gezielte Alltagshilfen nutzen.

Ihr Vorteil

Ein sicherer Alltag mit persönlicher Freiheit statt starrer Heimstrukturen.



Unsere Leistungen.

Ambulante Pflege

mit flexibler Ausrichtung auf Ihren Bedarf

Die Pflegekräfte sind rund um die Uhr im Gebäude. Sie entscheiden, welche pflegerischen Leistungen Sie benötigen. Die Pflege wird an Ihren Pflegegrad und Ihre individuelle Situation angepasst.

Beispiele

- Grundpflege wie Körperpflege, Ankleiden, Mobilisation
- Behandlungspflege wie Medikamentengabe oder Wundversorgung
- Aktivierende Betreuung
- Unterstützung in Notfallsituationen
- Einsätze einmal täglich, mehrmals täglich oder nach Wunsch



Tagespflege

mit täglicher Verfügbarkeit

Die Tagespflege ist an allen Tagen im Jahr geöffnet, von morgens bis abends. Sie können selbst wählen, wie häufig und wie lange Sie die Tagespflege nutzen möchten.

Die Tagespflege beinhaltet

- Persönliche Betreuung über den ganzen Tag
- Frische und ausgewogene Mahlzeiten
- Ein sozialer Treffpunkt für Austausch und Gemeinschaft
- Kreativprogramme und Angebote zur Bewegung
- Unterstützung bei Toilettengängen und weiteren pflegerischen Anforderungen
- Barrierefreie Räume und sichere Außenbereiche für freie und geschützte Bewegung



Barrierefreies Wohnen

im eigenen Apartment

Die Apartments sind barrierefrei, freundlich und direkt bezugsfertig. Eine Grundausstattung inklusive Pflegebett ist vorhanden. Eigene Möbel können jederzeit ergänzt werden, sodass ein persönliches Zuhause entsteht. Breite Bewegungsflächen, ebenerdige Zugänge und ein Aufzug bieten hohe Sicherheit und Komfort. Alle weiteren Leistungen können individuell ausgewählt und kombiniert werden.

Das bekommen Sie

- Voll ausgestattetes, barrierefreies Apartment
- Pflegebett in moderner Ausführung
- Badezimmer mit bodengleicher Dusche und Haltegriffen
- Küchenzeile für kleine Mahlzeiten
- Sitzmöbel, Schrank und Grundmobiliar
- Notrufsystem und schnelle Hilfe bei Bedarf
- Aufzug zu allen Etagen



Versorgung & Serviceangebote

zum Hinzubuchen

Sie wählen die Unterstützungen, die Ihren Alltag erleichtern.

Optionale Serviceangebote

- Menüservice direkt ins Apartment
- Wäsche- und Reinigungsservice
- Hauswirtschaftliche Unterstützung
- Organisation von Arzt- und Therapieterminen
- Begleitung zu Terminen sowie soziale Angebote



”

Hier kann ich loslassen.
Ich sitze im Licht, fühle
mich sicher und weiß, dass
gut für mich gesorgt wird.

Kundin im Viertel 4





Vorteile gegenüber dem klassischen Pflegenheim.

Mehr Flexibilität

Sie entscheiden, welche Leistungen Sie nutzen möchten. Keine festen Heimstrukturen.

Mehr Sicherheit

Pflegekräfte sind jederzeit vor Ort. Die Tagespflege befindet sich im gleichen Gebäude.

Mehr Privatsphäre

Eigenes Apartment statt Bewohnerzimmer. Persönlich gestaltbar und jederzeit Rückzug möglich.

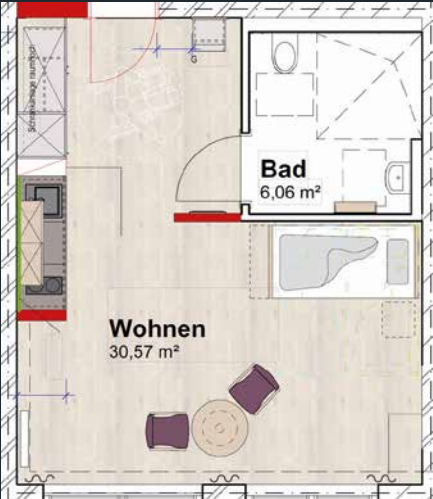
Für hohe Pflegegrade geeignet

Ideal für Menschen mit Pflegegrad 2 bis 5. Geeignet auch bei hohem körperlichen Pflegebedarf.

Planbare Kosten

Individuelle Leistungen werden transparent berechnet. Es gibt einen monatlichen Höchstbetrag. Mehr dazu erfahren Sie auf Seite 15.

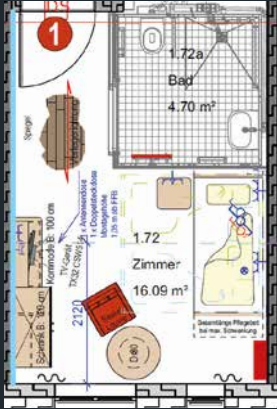
Größenvergleich



Viertel 4

Einzelzimmer
ca. 32 – 35 m²

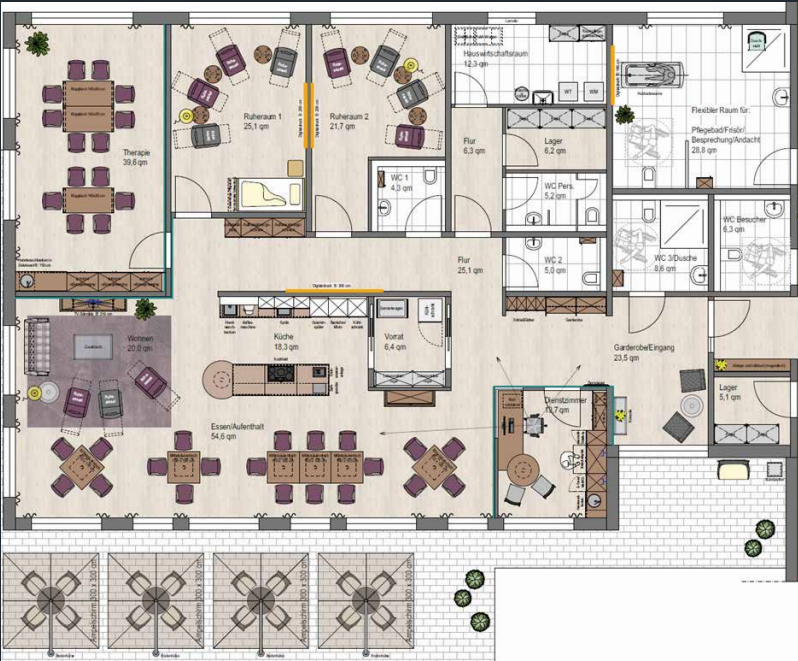
Doppelzimmer
ca. 65 m²



Pflegeheim

Einzelzimmer
ca. 16 m²

Doppelzimmer
ca. 24 m²



Viertel 4 Tagespflege

ca. 320 m²



Aufenthaltsraum Pflegeheim

ca. 65 m²



“

Ich brauche viel Unterstützung,
aber mein eigenes Apartment
aufgeben wollte ich nie. Im Viertel 4
bekomme ich beides. Sicherheit
und ein Zuhause, das wirklich mir
gehört.

Kundin im Viertel 4



Kosten und Deckelbeitrag.

Individuelle Leistungen führen zu individuellen Kosten

Sie wählen Ihre Pflege- und Betreuungsbausteine.
Alles wird verständlich erklärt und transparent berechnet.

Der monatliche Höchstbetrag

Der Eigenanteil liegt maximal bei 3.500 Euro, abhängig vom
aktuellen Stand*. Der Betrag ist unabhängig vom Pflegegrad.

Unser Angebot

Wir erstellen gerne einen unverbindlichen, individuellen
Kostenvoranschlag. Dieser wird auf Ihren Pflegegrad, Ihren
Bedarf und Ihre gewünschten Leistungen abgestimmt.

* Stand November 2025, mit einer jährlichen prozentualen Anpassung gemäß
der Pflegesatzverhandlungen.



Ihre Ansprechpartnerin

Sarah Klekler

Tel.: 08731 50997-36

E-Mail: sarah.klekler@viertel-4.de



www.viertel-4.de